

各縣市輔具中心資源簡介

中華民國思樂醫之友協會社工 游詠如

紅斑性狼瘡因為疾病關係，短期或長期需要輔具幫忙。在購買輔具之前，可以先向各縣市輔具資源中心（以下簡稱中心），諮詢可以申請的服務，減輕照顧與經濟上的負擔。

中心有專業團隊包含輔具評估人員、社工及維修技師，空間展示各類別的輔具，具備體驗空間及提供整合性輔具服務，提供大家可以去了解各式的輔具種類與功用，了解各類輔具相關的社會福利資源，評估使用者的需要。配合政府補助購買的規定，進行輔具評估建議，開立評估建議書，並協助申請輔具購買費用補助。

中心可提供的服務簡介如下：

1、使用者需求評估與轉介：由專業人員評估使用者合適的輔具，包含使用者的需要、量身訂做、輔具

材質類型、生活（照顧）習慣與使用環境。使用者需先透過電話或網路提出預約，預約評估地點為各縣市輔具中心，假使不便出門接受評估或達到宅評估的條件，尤其是居家無障礙環境評估，可提出到宅評估。若有中心的服務也無法滿足需要時，中心也能提供輔具廠商資訊或其他資源，供使用者參考。

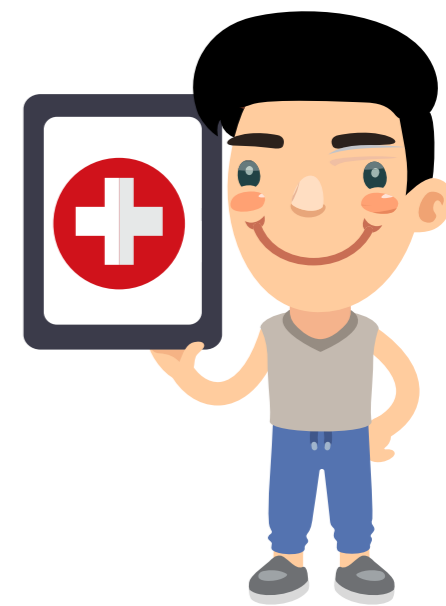
2、輔具體驗、試用與使用訓練：中心備有各種輔具展示提供體驗或試用，亦說明輔具功能與使用方法。日後輔具使用上有問題時，當中心有該項輔具的展示，也可以回到中心再學習，熟練使用輔具。

3、二手輔具租借或媒合轉贈：二手輔具在經過清理消毒檢查維修後，提供租借或媒合轉贈。二手輔具每個中心規定不同，輔具種類不

同。有的縣市輔具租借要在規定的時間返還，可租借的時數按照各縣市規定不等；部分縣市與輔具項目屬於直接領用，不用返還。租借或領用時直接去中心取回，有的縣市可貨運到府，租借期間有的縣市會收保證金或租金。

4、評估購買與協助申請購買補助：中心在評估使用者後，會開立評估建議書（輔具評估報告）。決定要購買時，中心可以就使用者的情況，幫忙申請購買該輔具的政府補助費用。請記得同一種輔具要過使用年限，才可以再度申請。所以購買價格高昂的輔具時，可要考慮清楚，該類器材質是自己合適的，否則年限未到，反悔要重買，就要全自費了。

5、輔具維修與二手捐贈：為延長輔具使用壽命，針對有損壞或對超過使用年限之輔具，可送至中心進行維修（部分縣市有提供到府維修），由中心維修技師評估後提供維修服務，部分縣市依福利身份酌收材料費用。輔具中心也歡迎民眾把用不到的



輔具拿到中心捐贈，部分縣市有到府回收服務，不但惜物同時也環保，更讓愛心循環。

最後提醒大家各縣市輔具服務僅服務該縣市的縣（市）民，索取服務時記得必備身分證件。有的縣市與部分服務項目需要更多的文件，如：身心障礙證明、低收、中低收證明（服務以低收或中低收為優先時）、醫師診斷書（申請醫療輔具）……等，有的要正本，有的可以用影本，各項細節可詢問戶籍居住地的中心。過往迷思一定要身心障礙資格才能接受服務是錯誤的觀念，只要設籍該縣市，只要有輔具需求，無論短期或長期，無論是生活輔具或是醫療輔具都可以前往洽詢。



全台各輔具中心資訊

本文參考資料：各縣市輔具中心網站

縣市別	地址	電話
基隆市輔具資源服務中心	基隆市信義區東信路 282 之 45 號	02-2466-2355
台北市合宜輔具中心	臺北市中山區玉門街 1 號	02-77137760
台北市西區輔具中心	臺北市中山區長安西路 5 巷 2 號 2 樓	02-2523-7902
台北市南區輔具中心	臺北市信義區信義路 5 段 150 巷 310 號 1 樓	02-27207364 02-77137533
新北市輔具資源中心	新北市蘆洲區集賢路 245 號 9 樓	02-8286-7045
桃園縣輔具資源中心	桃園縣八德市介壽路二段 901 巷 49 弄 91 號	03-3683040、 03-3732028
新竹市輔具資源中心	新竹市竹蓮街 6 號 1 樓	03-5623707#120、 #3085
新竹縣輔具資源中心	新竹縣竹北市中山路 220 號 1 樓	03-5527316
宜蘭縣輔具資源中心	宜蘭市同慶街 95 號 5 樓	03-9355583#21~23、 03-9328822
苗栗縣輔具資源中心	苗栗市經國路 4 段 851 號 1 樓	(037)268462~3
臺中市南區輔具資源中心 (南屯)	臺中市南屯區東興路一段 450 號 (臺中市愛心家園內)	(04) 24713535 #1177
臺中市北區輔具資源中心 (潭子)	臺中市潭子區中山路 2 段 241 巷 7 號	(04)2531-4200、 2532-2843
臺中市海線區輔具資源中心	臺中市梧棲區文華街 28 巷 153 號	04-26581919 轉 59272
彰化縣輔具資源服務中心	彰化市中興路 134 號 1 樓	04-7229767
南投縣輔具資源中心	南投縣埔里鎮八德路 17 號	049-2420338 049-2420390
雲林縣輔助器具資源中心	雲林縣斗六市府文路 22 號 (身心障礙福利服務大樓 1 樓)	05-5339620
嘉義縣輔具資源中心	嘉義縣朴子市祥和二路西段 2 號 1 樓	05-3625365
嘉義市輔具資源中心東區辦公室	嘉義市體育路 2-3 號	05-2254844

縣市別	地址	電話
嘉義市輔具資源中心東區辦公室	嘉義市玉康路 160 號	05-2858215
臺南市輔具資源中心南區服務站	南市東區林森路二段 500 號 A 棟 B1 樓	06-2098938
臺南市輔具資源中心北區服務站	臺南市官田區隆田里中華路 1 段 325 號	06-5790636
高雄市岡山服務站	高雄市岡山區公園東路 131 號	(07)622-6730#142
高雄市鳳山服務站	高雄市鳳山區光復路二段 120 號三樓 (婦幼館三樓)	(07)7100366
高雄市旗山服務站	高雄市旗山區中正路 123 號	(07)6625695
高雄市鳥松服務站	高雄市鳥松區大埤路 123 號 (長庚醫院復健大樓八樓)	(07)7353374
高雄市南區輔具中心	高雄市前鎮區翠亨北路 392 號	(07)8416336、 8151500 轉 111
高雄市楠梓服務站	高雄市楠梓區德民路 172 號	(07)366-1130
屏東縣輔具資源中心	屏東市建豐路 180 巷 35 號 5 樓	08-7365455
屏東縣輔具資源中心屏中地區分站	屏東縣潮州鎮天文街 34 號	08-8006189
花蓮縣輔具資源中心	花蓮市順興路 3 號 (花蓮縣身心障礙福利服務中心 / 門諾基金會)	(03)8227083 分機 3190~3198、 (03)8237331
臺東縣輔助器具資源暨維修中心	臺東市仁七街 83 號	089-232263
澎湖縣輔具資源中心	澎湖縣馬公市同和路 33 號 (澎湖縣身心障礙福利大樓地下一樓)	06-9262740/9274400 轉 247
金門縣輔具資源中心	金門縣金湖鎮瓊徑路 35 號 B1 (社福館)	(082)333629
連江縣輔具資源中心	連江縣南竿鄉復興村 217 號地下 1 樓 (連江縣立醫院復健室對面)	上午 (0836)23050 下午 (0836)25022 轉 305